

OBEC SKRBEŇ

Obecně závazná vyhláška č. 2/2011,

kteřou se stanovují pravidla pro pohyb psů na veřejném prostranství v obci Skrbeň a vymezují prostory pro volné pobíhání psů.

Zastupitelstvo obce Skrbeň se na svém zasedání dne 14.12.2011 usnesením č. 3/11/2011 usneslo vydat na základě ust. § 24 odst. 2 zákona č. 246/1992 Sb., na ochranu zvířat proti týrání, ve znění pozdějších předpisů a v souladu s ust. § 10 písm. d) a § 84 odst. 2) písm. h) zákona č. 128/2000 Sb., o obcích (obecní zřízení), ve znění pozdějších předpisů, tuto obecně závaznou vyhlášku:

Čl. 1

Pravidla pro pohyb psů na veřejném prostranství

1. Na všech veřejných prostranstvích v obci¹ je možný pohyb psů pouze na vodítku.
2. Splnění povinnosti stanovené v odst. 1, zajišťuje fyzická osoba, která má psa na veřejném prostranství pod kontrolou či dohledem².

Čl. 2

Vymezení prostor pro volné pobíhání psů

1. Pro volné pobíhání psů se vymezují následující prostory:

zatravněná plocha mezi Domem služeb a ulicí Dvorská, to je pozemek p.č. 81 – ostatní plocha a nezastavěná část pozemku p.č. st. 103 – zastavěná plocha a nádvoří v k.ú. Skrbeň. Grafické znázornění těchto prostor je vymezeno v příloze č. 1.
2. Volné pobíhání psů v prostorech uvedených v odst. 1 je možné pouze pod neustálým dohledem a přímým vlivem osoby doprovázející psa.

Čl. 3

Zrušovací ustanovení

Touto obecně závaznou vyhláškou se zrušuje obecně závazná vyhláška obce Skrbeň č. 5/2003 o omezujícím opatření k zabezpečení místních záležitostí veřejného pořádku.

Čl. 4

Účinnost

Tato obecně závazná vyhláška nabývá účinnosti 1.1. 2012.

Tomáš Spurný
starosta



Bc. Markéta Gabríková
místostarostka

Vyvěšeno na úřední desce dne:

15.12.2011

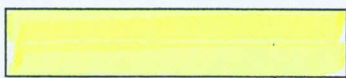
Sejmuto z úřední desky dne:

¹§ 34 zákona č. 128/2000 Sb., o obcích (obecní zřízení), ve znění pozdějších předpisů.

²Fyzickou osobou se rozumí např. chovatel psa, jeho vlastník či doprovázející osoba.

Příloha č. 1 k Obecně závazná vyhlášce obce Skrbeň č. 2/2011,

kterou se stanovují pravidla pro pohyb psů na veřejném prostranství
v obci Skrbeň a vymezují prostory pro volné pobíhání psů.



Prostory pro volné pobíhání psů