

## VÝMĚNA NEČIPOVATELNÝCH POPELNIC

Vážení spoluobčané,  
ve spolupráci s TSMO pokračujeme v přípravě čipování popelnic. Tento proces se ukázal být náročnějším, než se může zdát. Narazili jsme na problém „nečipovatelných“ popelnic. Jedná se o popelnice, kde není možné čip nainstalovat vůbec nebo jen problematicky.

### Jedná se o:

- **Všechny plechové popelnice**
- **Necertifikované plastové popelnice, které nesplňují normu EN 840 a nemají výlisek k instalaci čipu\***

\*Necertifikované plastové popelnice lze poznat jednoduše – na levé spodní straně límce se nenachází výlisek na čip nebo má nestandardní velikost – tzn. má jinou velikost než 30 mm. Popelnice, které splňují normu EN 840, to mají často napsáno na pravé horní straně límce (viz fotografie vpravo).



Na zadní straně tohoto papíru naleznete fotografie příkladů nevhodných i vhodných popelnic k čipování.

### Co s tím?

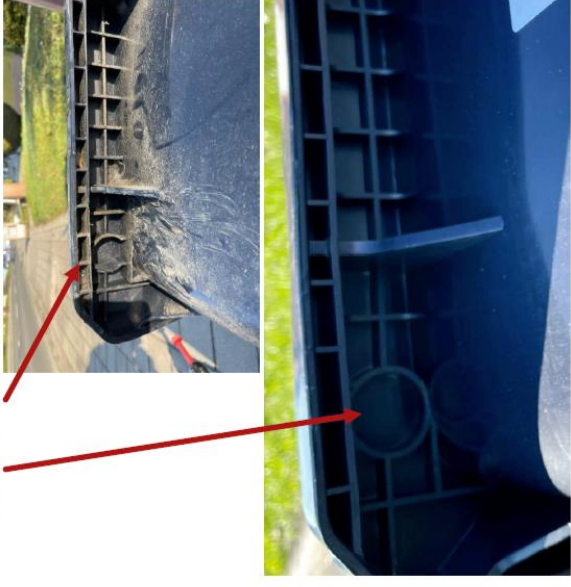
**Jako kompenzaci obec poskytne možnost ZDARMA vyměnit nepoškozené nečipovatelné popelnice za certifikovanou 120 L popelnici. Za zvýhodněnou cenu 250 Kč je možné vyměnit za 240 L popelnici. Počet popelnic je limitovaný počtem, který byl nahlášen při sběru dat v roce 2025.**

Množství a velikost popelnic, které budete od obce požadovat, nahlaste prosím buď osobně na obecním úřadě, pomocí SMS na 725 855 074 nebo mailem na [starosta@skrben.cz](mailto:starosta@skrben.cz). Dále uveďte jméno, adresu a telefonní číslo (u SMS telefonní číslo netřeba), a to **nejpozději do 31. 5. 2026**. Následně vás budeme kontaktovat s informacemi ohledně provedení výměny.

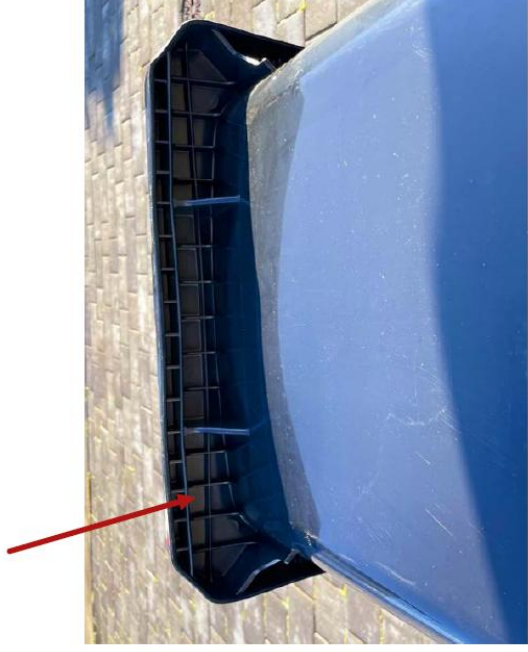
**Proč se ruší plechové popelnice?** Mimo to, že se plechové popelnice špatně čipují (nutno čip přinýtovat) a je u nich větší chybovost snímání čipu, tak TSMO má snahu výhledově od svozu plechových popelnic odstoupit z důvodu rizika požáru svozového vozu při vhození nedostatečně zchladlého popela do takového popelnice.

**Rychlé shrnutí, proč je vůbec čipování potřeba:** Postupným zpřísněním limitů pro vytríděnost recyklovatelných složek z celkového množství odpadů a postupným snižováním maximálního množství směsného odpadu na občana, je obec tlačena ke snaze snížit celkový objem směsného odpadu – tlak na lepší třídění. ● Do roku 2030 je nutné dosahovat minimálně 60 % tříděného odpadu z celkového množství a 120 kg směsného odpadu na občana za rok (v roce 2025 to bylo ve Skrbeni 165 kg, v roce 2024 dokonce 185 kg). Při nedosažení těchto cílů je obec vystavena stále většímu finančnímu tlaku za likvidaci odpadů, zejména kvůli skokovému nárůstu skládkovného. To znamená i riziko nutnosti zvyšování poplatku za odpady. ● Bez zpřehlednění a evidování svozu odpadu v obci tohoto nelze dosáhnout – řešením je čipování, které zároveň v případě zájmu umožní v budoucnu nastavit spravedlivější systém plateb za svoz odpadu (platby za objem nebo váhu a zrušení plošného paušálu).

Výlisek má nestandardní velikost



Výlisek chybný- nečipujeme



Prasklá nebo jinak poškozená- nečipujeme



Průměr výlisku je: 30mm



VHODNÉ POPELNIČE:

60l



120l



240l

