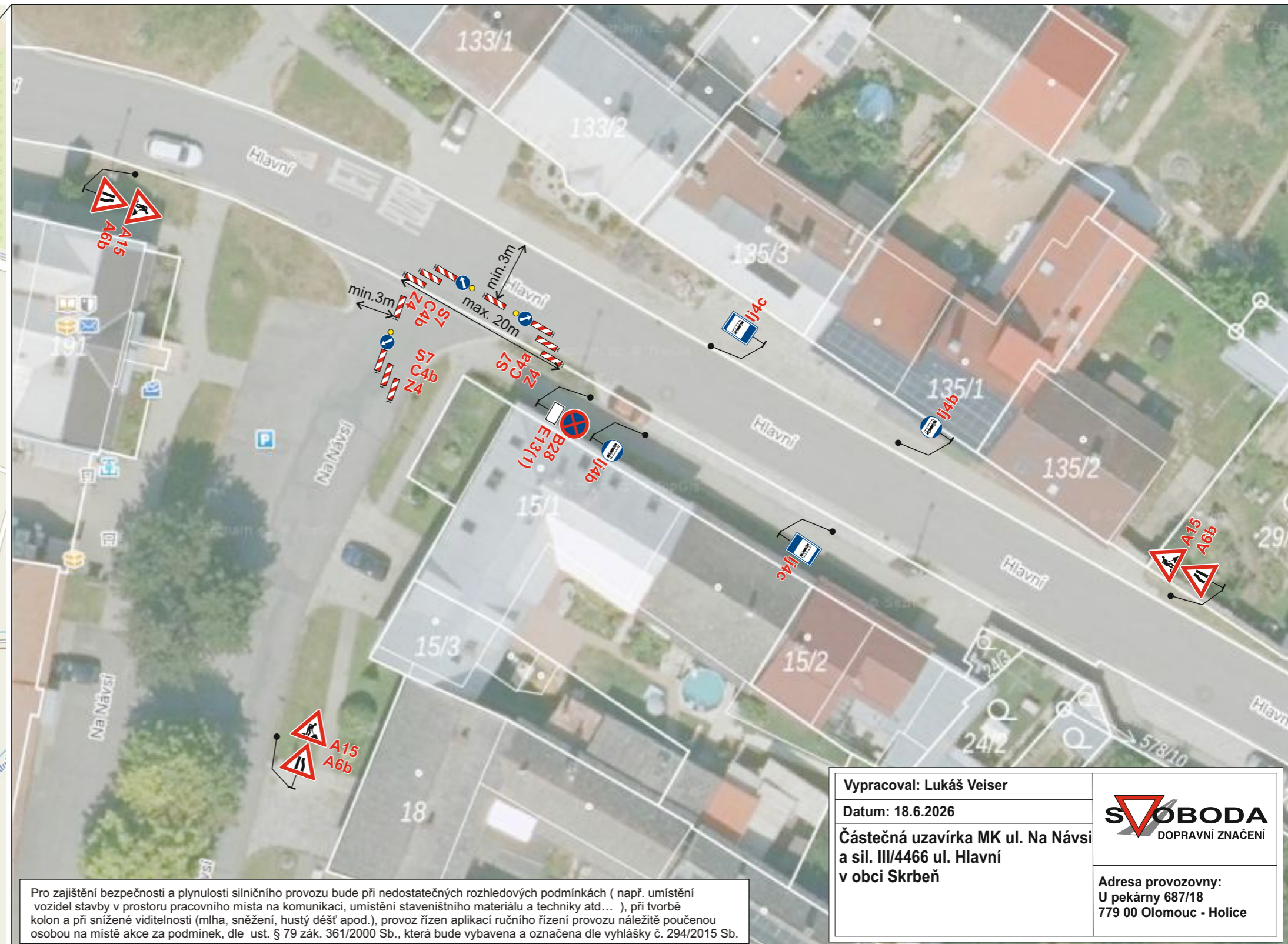


**B28 bude osazeno min. 7 dní dopředu s datem platnosti.
E13(1) - PLATÍ OD.....
MIMO BUS**



Pro zajištění bezpečnosti a plynulosti silničního provozu bude při nedostatečných rozhledových podmínkách (např. umístění vozidel stavby v prostoru pracovního místa na komunikaci, umístění staveništního materiálu a techniky atd...), při tvorbě kolon a při snížené viditelnosti (mlha, sněžení, hustý déšť apod.), provoz řízen aplikací ručního řízení provozu náležitě poučenou osobou na místě akce za podmínek, dle ust. § 79 zák. 361/2000 Sb., která bude vybavena a označena dle vyhlášky č. 294/2015 Sb.

Vypracoval: Lukáš Veiser		
Datum: 18.6.2026		
Částečná uzavírka MK ul. Na Návsí a sil. III/4466 ul. Hlavní v obci Skrbeň		Adresa provozovny: U pekárny 687/18 779 00 Olomouc - Holice