



MAGISTRÁT MĚSTA OLMOUCE

ODBOR STAVEBNÍ

oddělení dopravních a technických staveb a úřadů v dopravě

Hynaisova 34/10, 779 00 Olomouc

Č. j. SMOL/296221/2026/OS/DTSU/Vlc
Spisová značka: S-SMOL/292083/2026/OS
Uvádějte vždy v korespondenci

Spisový znak, podznak - 280.4, skartační znak/skartační lhůta - /0
V Olomouci 26.06.2026

Oprávněná úřední osoba pro vyřízení: Ing. Antonín Vlach, dveře č. 2.11
Telefon: 588488158
E-mail: antonin.vlach@olomouc.eu
Oprávněná úřední osoba pro podepisování: Ing. Jan Pavliš

V E Ř E J N Á V Y H L Á Š K A

Opatření obecné povahy o stanovení přechodné úpravy provozu na pozemních komunikacích

Magistrát města Olomouce, odbor stavební, oddělení dopravních a technických staveb a úřadů v dopravě jako věcně a místně příslušný správní úřad ve věcech místních komunikací dle § 40 odst. 5 písm. b) zákona č. 13/1997 Sb., o pozemních komunikacích, ve znění pozdějších předpisů (dále jen "zákon o pozemních komunikacích"), na základě podnětu **České dráhy, a.s., IČO: 70994226, nábřeží Ludvíka Svobody 1222/12, Nové Město, 110 00 Praha 1, v zastoupení: GEFAB CS, spol. s r.o., IČO: 41602901, Švédská 324/5, Tuřany, 620 00 Brno 20**, podaného dne 24.06.2026, podle ustanovení § 19a odst. 1 zákona o pozemních komunikacích

d o č a s n ě z a k a z u j e z a s t a v e n í

na místní komunikaci (dále jen „MK“) dle přiložené situace v obci Drahanovice v období od **05.08.2026** do **18.08.2026** pro potřeby vyklizení parkujících vozidel, neboť je to nezbytné pro zajištění náhradní autobusové dopravy při výlukách žel. dopravy.

V této souvislosti Magistrát města Olomouce, odbor stavební, oddělení dopravních a technických staveb a úřadů v dopravě (dále jen „správní orgán“), jako příslušný správní orgán podle § 77 odst. 1 písm. c) a § 124 odst. 6 zákona č. 361/2000 Sb., o provozu na pozemních komunikacích a o změnách některých zákonů (zákon o silničním provozu), v souladu s ustanovením § 77 odst. 5 zákona o silničním provozu a § 172 a § 173 zákona č. 500/2004 Sb., správní řád, ve znění pozdějších předpisů (dále jen "správní řád"), vydává opatření obecné povahy, kterým se

s t a n o v í p ř e c h o d n á ú p r a v a p r o v o z u n a p o z e m n í c h k o m u n i k a c í c h

a to na sil. II/448 a MK v obci Drahanovice, na sil. III/4466 a MK v obci Skrbeň a na veřejně přístupných účelových komunikacích (dále jen „VPÚK“) u ul. Řepčinská v k.ú, Olomouc - Řepčín a u ul. Táborská – parkoviště v obci Olomouc dle přiložených situací a s tím související užití dopravních značek, signálů a zařízení.

Místo úpravy: na sil. II/448 a MK v obci Drahanovice, na sil. III/4466 a MK v obci Skrbeň a na veřejně přístupných účelových komunikacích (dále jen „VPÚK“) u ul. Řepčinská v k.ú, Olomouc - Řepčín a u ul. Táborská - parkoviště v obci Olomouc dle přiložených situací

Důvod úpravy: "Vyhrazení stanoviště náhradní autobusové dopravy při výlukách žel. dopravy na území Olomouckého kraje"

Doba trvání úpravy:

05.08.2026 - 18.08.2026

Úprava bude provedena bezprostředně před zahájením prací a okamžitě po jejich dokončení bude dopravní značení uvedeno do původního stavu.

Dodavatel úpravy:

GEFAB CS, spol. s r.o., IČO: 41602901, Švédská 324/5, Tuřany, 620 00 Brno 20

Způsob vyznačení úpravy: Dle přiložených schválených situací přechodné úpravy provozu.

Podmínky pro provedení přechodné úpravy provozu:

- 1) Provedení, umístění/vyznačení a rozměry dopravních značek musí být v souladu s:
 - vyhláškou č. 294/2015 Sb., kterou se provádějí pravidla provozu na pozemních komunikacích
 - technickými podmínkami, pokud neodporují platnému znění zákona o provozu na pozemních komunikacích a jeho prováděcí vyhlášky
 - TP 66 „Zásady pro označování pracovních míst na pozemních komunikacích“, 3. vydání, 2015 (MD-OPK č.j. 21/2015-120-TN/1 / 1. dubna 2015)
 - TP 143 „Systém hodnocení přenosných svislých dopravních značek“, 1. vydání, 2013 (MD-OPK č.j. 540/2013-120-STSP/1 / 1. srpna 2013)
 - ČSN EN 12899-1 „Stálé svislé dopravní značení – Část 1: Stálé dopravní značky“
 - VL 6.1 „Svislé dopravní značky“, vč. doplňku č. 1
- 2) **Instalace příslušného dopravního značení B28 proběhne v souladu s ustanovením §19a odst. 4 písm. a) zákona o pozemních komunikacích. nejméně 7 dní před dnem omezení.**
- 3) Bezprostředně po skončení prací bude příslušné přechodné dopravní značení z komunikace odstraněno.
- 4) Přechodné dopravní značení bude umístěno na samostatné sloupky, nikoli na sloupky stávajícího dopravního značení.
- 5) Značky musí být po celou dobu udržovány ve funkčním stavu, v čistotě a správně umístěny.
- 6) Přechodné dopravní značení musí být nejméně dvakrát denně kontrolováno. Poškozené, zničené a odcizené dopravní značky musí být okamžitě nahrazeny. Posunuté prvky musí být uvedeny do souladu se schváleným návrhem přechodné úpravy provozu.
- 7) Dopravní značení dodá a umístí firma, která má platná oprávnění pro provádění těchto prací a prokáže způsobilost pro zajištění jakosti při provádění, osazování a umístování dopravního značení.
- 8) Budou splněny požadavky dle vyjádření Policie ČR pod č.j.: Krajské ředitelství policie Olomouckého kraje, IČO: 72051795, Dopravní inspektorát, tř. Kosmonautů 189/10, Hodolany, 779 00 Olomouc 9, č.j. KRPM-14904-2/ČJ-2026-140506 ze dne 02.02.2026 a č.j. KRPM-22422-2/ČJ-2026-140506 ze dne 03.03.2026:
 - V souladu se schvalovacími podmínkami TP 66 „Zásady pro přechodné dopravní značení“ (kapitola 7, resp. kapitola 6 TP 65) bude přechodné dopravní značky umísťovat odborně způsobilá firma.
 - Provedení a umístění dopravních značek musí odpovídat ČSN EN 12899-1 a TP 66 „Zásady pro přechodné dopravní značení, II. vydání“.
 - Potvrzené a stanovené schéma použitého přechodného dopravního značení bude vždy na místě havárie společně s údajem o odpovědné osobě za přechodné dopravní značení.

O d ů v o d n ě n í

Navrhovatel České dráhy, a.s., IČO: 70994226, nábreží Ludvíka Svobody 1222/12, Nové Město, 110 00 Praha 1, v zastoupení: GEFAB CS, spol. s r.o., IČO: 41602901, Švédská 324/5, Tuřany,

620 00 Brno 20 podal dne 24.06.2026 podnět na stanovení přechodné úpravy provozu na pozemních komunikacích a to na sil. II/448 a MK v obci Drahanovice, na sil. III/4466 a MK v obci Skrbeň a na veřejně přístupných účelových komunikacích (dále jen „VPÚK“) u ul. Řepčinská v k.ú. Olomouc - Řepčín a u ul. Táborská – parkoviště v obci Olomouc dle přiložených situací a s tím souvisejícího užití dopravních značek, signálů a zařízení z důvodu "Vyhrazení stanoviště náhradní autobusové dopravy při výlukách žel. dopravy na území Olomouckého kraje".

Vzhledem k tomu, že v místě je možné parkovat, což znemožňuje bezpečné vyhrazení stanoviště náhradní autobusové dopravy při výlukách žel. dopravy a zároveň není zákonem stanoveno, že by zde vozidla nemohla stát, je nutné úpravou silničního provozu stanovit předmětný zákaz zastavení.

Vzhledem k tomu, že tento návrh se týká umístění dopravních značek, ze kterých vyplývají pro účastníky provozu na dotčené pozemní komunikaci odchylné povinnosti, než jaké jim stanoví obecná úprava provozu daná zákonem o silničním provozu, posoudil zdejší správní orgán, že při projednávání tohoto návrhu je nutné postupovat dle části šesté správního řádu upravující procesní postup vydání opatření obecné povahy.

Navrhovatel k návrhu doložil písemné vyjádření Krajské ředitelství policie Olomouckého kraje, IČO: 72051795, Dopravní inspektorát, tř. Kosmonautů 189/10, Hodolany, 779 00 Olomouc 9, č.j. KRPM-14904-2/ČJ-2026-140506 ze dne 02.02.2026 a č.j. KRPM-22422-2/ČJ-2026-140506 ze dne 03.03.2026.

S ohledem na skutečnost, že předmětem návrhu je stanovení přechodné úpravy provozu, nedoručoval správní orgán v souladu s ustanovením § 77 odst. 5 zákona o silničním provozu návrh opatření obecné povahy a nevyzýval dotčené osoby k podání připomínek nebo námitek.

Dle ustanovení §19a odst. 1 silniční správní úřad opatřením obecné povahy dočasně zakáže nebo omezí stání nebo zastavení silničních vozidel na místní komunikaci nebo průjezdním úseku silnice nebo na jejich části, je-li to nezbytné z důvodu zajištění bezpečnosti státu, veřejného pořádku, bezpečnosti a plynulosti silničního provozu, stavebních prací nebo údržby nebo z důvodu přírodních katastrof nebo jiných mimořádných událostí a odstraňování jejich následků. V opatření obecné povahy silniční správní úřad stanoví rovněž přechodnou úpravu provozu na pozemních komunikacích podle zvláštního právního předpisu. Dle odst. 3) téhož § musí být návrh opatření obecné povahy zveřejněn nejméně po dobu 10 dnů. Dotčenou osobou, která může k tomuto návrhu podávat námítky, je pouze vlastník a správce pozemní komunikace, jíž se má opatření týkat. Lhůta pro podávání námitek činí 10 dnů ode dne zveřejnění návrhu opatření obecné povahy. Opatření obecné povahy nabývá účinnosti pátým dnem po dni vyvěšení. Hrozí-li nebezpečí z prodlení, vydá silniční správní úřad opatření obecné povahy bez řízení o jeho návrhu a opatření obecné povahy nabývá účinnosti dnem vyvěšení.

V daném případě je zákaz zastavení vydán pro potřeby vyklizení parkujících vozidel, neboť je to nezbytné pro zajištění náhradní autobusové dopravy při výlukách žel. dopravy na MK v obci Drahanovice dle přiložené situace.

Magistrát města Olomouce, odbor stavební, oddělení dopravních a technických staveb a úřadů v dopravě na základě výše uvedeného oznamuje veřejnou vyhláškou opatření obecné povahy ve věci dočasného zákazu zastavení a stanovení přechodné úpravy provozu z důvodu "Vyhrazení stanoviště náhradní autobusové dopravy při výlukách žel. dopravy na území Olomouckého kraje".

Poučení

V souladu s ustanovením § 173 odst. 2 správního řádu nelze proti tomuto opatření obecné povahy podat opravný prostředek.

Dle ustanovení § 77 odst. 5 zákona o silničním provozu a zároveň dle ustanovení § 19a odst. 3) zákona o pozemních komunikacích opatření obecné povahy nabývá účinnosti pátým dnem po dni vyvěšení této veřejné vyhlášky.

Podle § 173 odst. 1 správního řádu musí být toto opatření obecné povahy vyvěšeno po dobu 15 dnů na úřední desce Magistrátu města Olomouce a zveřejněno též způsobem umožňujícím dálkový přístup Patnáctý den lhůty vyvěšení je dnem doručení tohoto opatření obecné povahy.

Ing. Jan Pavliš
vedoucí odd. dopravních a technických staveb a úřadů v dopravě

Příloha:

schválené situace přechodné úpravy provozu – 4ks

Doručí se:

1. České dráhy, a.s., IČO: 70994226, nábřeží Ludvíka Svobody 1222/12, Nové Město, 110 00 Praha 1, v zastoupení: GEFAB CS, spol. s r.o., IČO: 41602901, Švédská 324/5, Tuřany, 620 00 Brno 20
2. Magistrát města Olomouce, Úřední deska stavebního odboru, Hynaisova 34/10, Olomouc, 779 00 Olomouc 9
3. Obec Drahanovice, Úřední deska, Drahanovice 144, 783 44 Náměšť na Hané, DS: ba4bemj
4. Obec Skrbeň, Úřední deska, Na Návsi 131/2, Skrbeň, 783 35 Horka nad Moravou, DS: 2zsbz6z

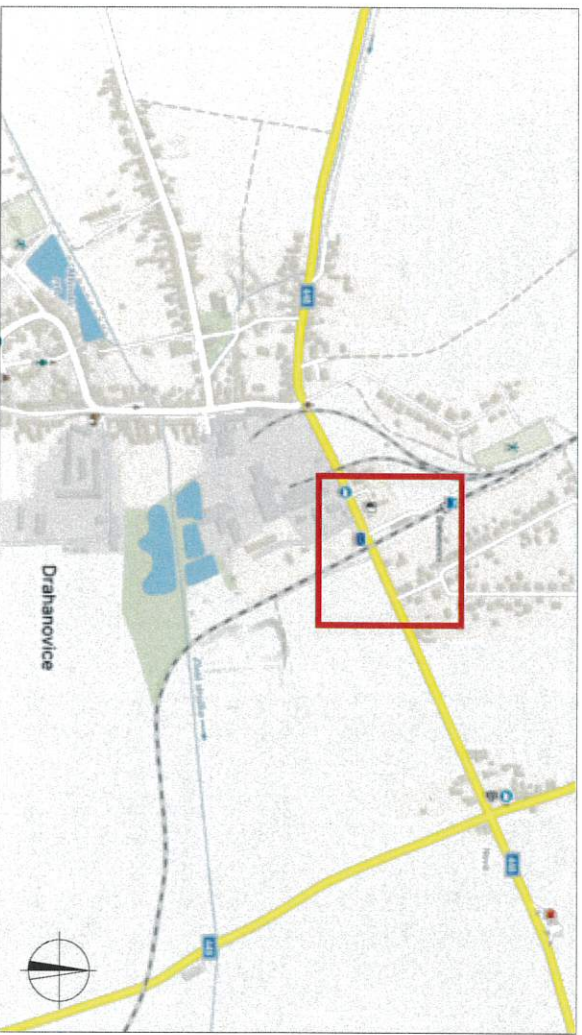
Dotčený orgán:

5. Krajské ředitelství policie Olomouckého kraje, IČO: 72051795, Dopravní inspektorát, tř. Kosmonautů 189/10, Hodolany, 779 00 Olomouc 9

Na vědomí:

6. Statutární město Olomouc, IČO: 00299308, Odbor dopravy, Hynaisova 34/10, Olomouc, 779 00 Olomouc 9
7. Správa silnic Olomouckého kraje, příspěvková organizace, IČO: 70960399, Lipenská 753/120, Hodolany, 779 00 Olomouc 9
8. Městská policie Olomouc, IČO: 00299308, Kateřinská 779/23, Olomouc, 779 00 Olomouc 9
9. Technické služby města Olomouce, a.s., IČO: 25826603, Zamenhofova 783/34, Olomouc, 779 00 Olomouc 9
10. spis

Toto opatření obecné povahy se vyvěsí po dobu 15 dnů na úřední desce Magistrátu města Olomouce a na úředních deskách obecních úřadů v obcích Drahanovice a Skrbeň, jejichž správních obvodů se opatření obecné povahy týká. Současně prosíme tyto obecní úřady, aby zdejšímu správnímu orgánu zaslaly zpět potvrzení o datech vyvěšení a sejmutí tohoto opatření obecné povahy. Upozorňujeme, že pro běh lhůt jsou rozhodná data vyvěšení a sejmutí tohoto opatření obecné povahy na úřední desce správního orgánu, který toto oznámení vydal, tedy na úřední desce Magistrátu města Olomouce.

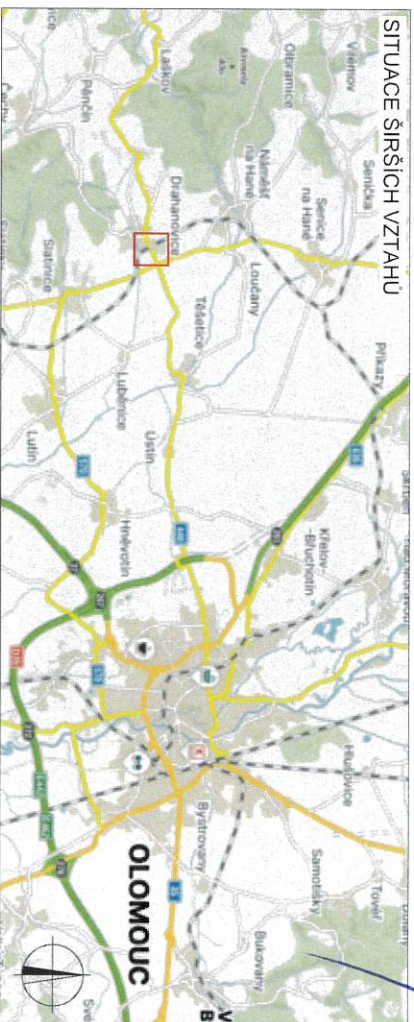


Dne 3. 3. 2026
 Dopontuře
 KRPM-22422-2/CJ-2026-140506

POSLEDEK ŘEŠENÍ REPUBLIKY
 KRAJSKÁ ŘEDITELSTVÍ POLICE
 OLOMOUCKÉHO KRAJE
 DOPRAVNÍ INSPEKTORÁT
 TRPILIVÁ 100
 779 01 PRAHA 10

STANOVENO
 Magistrátem města Olomouce
 odborem stavebním
 SP. zn.: S-SMOL/
 Dne: 26. 06. 2026

V dne
 V dne
 V dne



LEGENDA

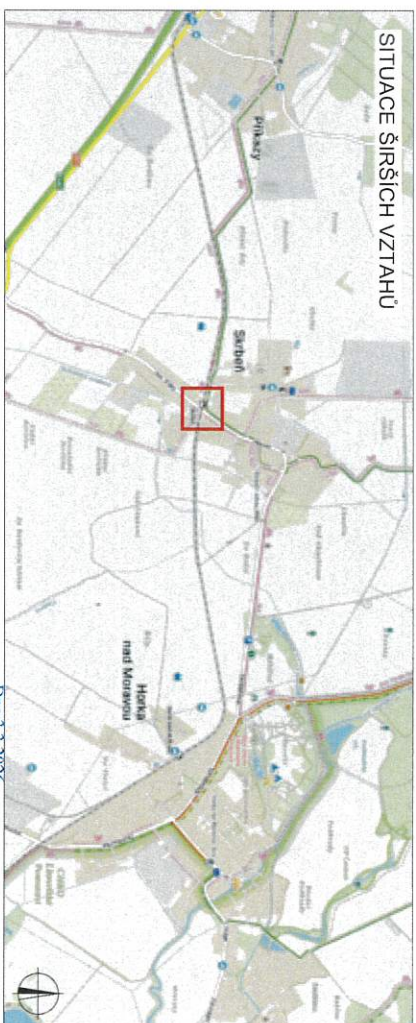
TRVALE SVISLÉ DOPRAVNÍ ZNAČENÍ
 NAVRŽENÉ PŘECHODNÉ DOPRAVNÍ ZNAČENÍ
 DOČASNĚ ZNIEPLATNĚNÉ TRVALE DOPRAVNÍ ZNAČENÍ
 NAVRŽENÉ PŘECHODNÉ DOPRAVNÍ ZNAČENÍ (osazeno 7 dní předem)

INSTALACE PŘECHODNÉHO DOPRAVNÍHO ZNAČENÍ BUDE PROVEDENO DLE PRAVIDEL TP 65 A TP 66 A TP 133

ZOPROVEDNĚNÝ PROJEKTANT		Richard Peška	
VYPRACOVAL		Ing. Kateřina Čiřařová	
KONTROL OVAL		Richard Peška	
NAZEV STAVBY Zajištění náhradní autobusové dopravy Drahanovice okres Olomouc, Olomoucký kraj			
OBSAH	Situace dopravně-inženýrských opatření	ČÍSLO ZAKÁZKY	144 / 2024
		DATAUM	6 / 2024
		FORMÁT	-
		MĚŘÍTKO	-
		ÚČEL	RDS
		ČÍSLO PŘÍLOHY	02.1
		GEPAB CS spol. s r.o. Švédská 324/5, 620 00 Brno www.gepab.cz	



<p>STANOVENO Magistrátem města Olomouce odborním stavebním úřadem Sp. zn.: S-SMOL/ 292/08/2026 Dne: 26.06.2026</p>		<p>V dne</p>
<p>V dne</p>	<p>V dne</p>	<p>V dne</p>



LEGENDA

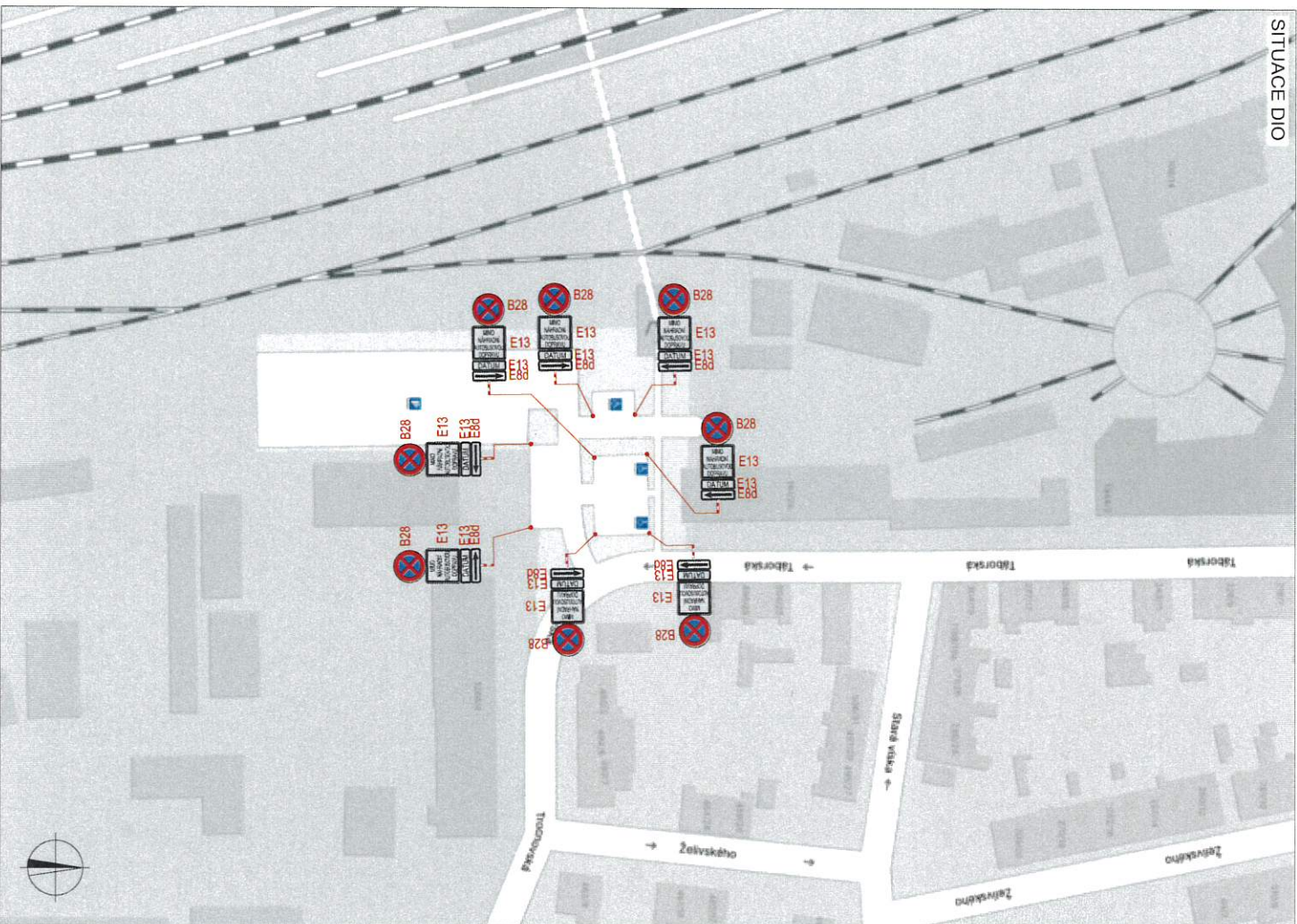
Doporučuje
K.R.P.M.22422-2/Č.I-2026-140506

Poznámka: Nástupní plocha náhradní autobusové zastávky bude zpevněna na ploše min. 2x6 m pro zajištění bezpečného nástupu a výstupu cestujících.

- TRVALE SVYSLE DOPRAVNÍ ZNAČENÍ
- DOČASNĚ ZNEPLATNĚNÉ TRVALE DOPRAVNÍ ZNAČENÍ
- NAVRŽENÉ PŘECHODNÉ DOPRAVNÍ ZNAČENÍ
- INSTALACE PŘECHODNÉHO DOPRAVNÍHO ZNAČENÍ BUDE PROVEDENO DLE PRAVIDEL TP 65 A TP 66 A TP 133

POUZE DESKÉ REPUBLIKY
KRAJSKÁ AGENITELSTVÍ POLICIE
OLOMOUCKÉHO KRAJE
DEPRVNÍ INSPEKTORÁT
TP 65/66/133

ZODPOVĚDNÝ PROJEKTANT	Richard Peška		
VYPRACOVAL	Nikolas Mikyska		
KONTROLOVALA	Ing. Kateřina Čisářová		<p>GEFAB s.r.o. Švédská 324/5, 620 00 Brno www.gefab.cz</p>
NAZEV STAVBY	Zajištění NAD - Skrbeň	<p>ČÍSLO ZAKÁZKY</p> <p>DATAUM</p> <p>FORMÁT</p> <p>MĚŘÍTKO</p> <p>ÚČEL</p>	
OBSAH	Situace dopravně-inženýrských opatření	RDS	<p>ČÍSLO PŘÍLOHY</p> <p>01</p> <p>SOUPRAVA</p>



Dne 2.2.2026
doporučuje stanovit
KRPM-14904-2/CJ-2026-140506

POLICE ČESKÉ REPUBLIKY
Městská policie Olomouc
Olovenský inženýring
s.r.o. Olomouc

V dne

V dne

STANOVENO
Magistrátem města Olomouce
odborům stavebním
Sp. zn.: S-SMOL/.....
Dne: 26.06.2026

SITUACE ŠIRŠÍCH VZTAHŮ



LEGENDA

-  TRVALE SVISLE DOPRAVNÍ ZNAČENÍ
-  DOČASNĚ ZNEPLATNĚNÉ TRVALE DOPRAVNÍ ZNAČENÍ
-  NAVRŽENÉ PŘECHODNÉ DOPRAVNÍ ZNAČENÍ
-  NAVRŽENÉ PŘECHODNÉ DOPRAVNÍ ZNAČENÍ (osazeno 7 dní předem)

INSTALACE PŘECHODNÉHO DOPRAVNÍHO ZNAČENÍ BUDE PROVEDENO DLE PRAVIDEL, TP 65 A TP 66 A TP 133

ZODPOVĚDNÝ PROJEKTANT		Richard Peška			
VYPRACOVAL		Ing. Kateřina Čisáňová			
KONTROLOVAL		Richard Peška			
NAZEV STAVBY		Parkoviště ul. Tábořská, Olomouc – Hodolany okres Olomouc, Olomoucký kraj			
OBSAH		ČÍSLO ZAKÁZKY	273/2024	ČÍSLO PŘÍLOHY	02.1
		DATAUM	10/2024	GEFAB CS spol. s r.o. Švédská 324/5, 620 00 Brno www.gefab.cz	
		FORMÁT	-	SOUHRNÁVA	
		MĚŘÍTKO	-	RDS	
		ÚČEL	-		